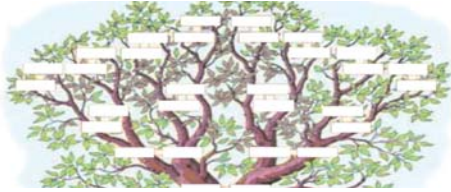




Au programme de la séance de ce soir :

## Psychogénéalogie : le bonheur dans l'arbre

*Chacun de nous porte plus ou moins aisément les valises de ses ancêtres, nous pouvons le constater. C'est d'ailleurs dans ce sens qu'ira le propos de Danièle Baty ce soir après nous avoir livré les clefs de la psychogénéalogie.*



Danièle Baty portera tout d'abord son regard sur quelques sagas familiales connues, de Rimbaud à Van Gogh en passant par Dali et Hemingway. Cela induira une question : A quoi cela sert-il de remuer le passé ?

Depuis quelques années, les médias nous parlent beaucoup de la Grande Guerre (1914-1918), des déportations et des camps de concentration de la guerre de 1939-1945, de la torture durant la guerre d'Algérie.

Toutes ces violences de l'Histoire ont entraîné de nombreuses conséquences sur les familles et des répercussions sur les descendants. La psychogénéalogie n'est pas une science nouvelle, elle trouve son origine dans la Bible ; c'est son utilisation qui est récente (1980).

L'intervenante nous montrera ce que l'on peut connaître en regardant son arbre généalogique dans son contexte sociologique et son aspect psychologique, et de quelles manières les événements vécus par nos ascendants vont influencer sur notre vie présente. Le but des recherches est d'établir des liens entre les événements passés et les événements présents.

C'est par un cheminement personnel que nous parviendrons à comprendre les mécanismes qui régissent notre vie et peut-être à répondre à la grande question : « Sommes-nous programmés ou bien disposons-nous de notre libre-arbitre ? »

### dernière séance



La peur météorologique ne s'est pas emparée des fidèles du Café-philo malgré un temps exécrationnel. C'est devant un parterre record de 145 personnes que Philippe Granarolo a animé la première soirée de cette nouvelle année.

Il a montré comment la peur était présente d'un bout à l'autre de l'évolution, en s'appuyant sur l'ouvrage du psychanalyste Paul Diel, La peur et l'angoisse / Phénomène central de la vie et de son évolution (Payot, 1955).

De riches interventions ont marqué le débat. Un début plus qu'encourageant pour notre nouvelle saison !

### Saison 2008 / 2009 : Déjà record !

En fédérant dès la première séance de la saison un très grand nombre d'adhérents, battant ainsi conjointement les records du nombre de participants et d'adhésions enregistrées en une seule séance, le doyen des Cafés Philo de l'aire toulonnaise voit ainsi la qualité de son programme 2008/2009 récompensée dès le coup d'envoi de cette nouvelle saison.

Toute l'équipe du Café Philo La Garde vous remercie de votre fidélité, elle est, depuis plus de 7 ans, notre meilleure récompense...

\* programmation neuro-linguistique

### prochaine séance

#### La PNL\* et les secrets de la communication

Vendredi 21 novembre 2008

**Nicole Mazo**



Psychogénéalogiste

#### L'INTERVENANTE : DANIELE BATY

Kinésithérapeute de profession, Danièle Baty a choisi, après quelques années hospitalières, une activité libérale. Ayant constaté l'importance du psychisme du patient dans sa récupération, elle s'est alors formée à la méthode Mézières.

Elle a suivi des formations en Analyse Psychosomatique qui lui ont fait découvrir l'importance de notre histoire familiale sur les événements de notre vie. Elle a alors suivi des formations en psychogénéalogie avec Salomon Sellam, Paola Del Castillo, et Elisabeth Horowitz.

Elle animera ce soir pour la première fois une séance du Café Philo La Garde.